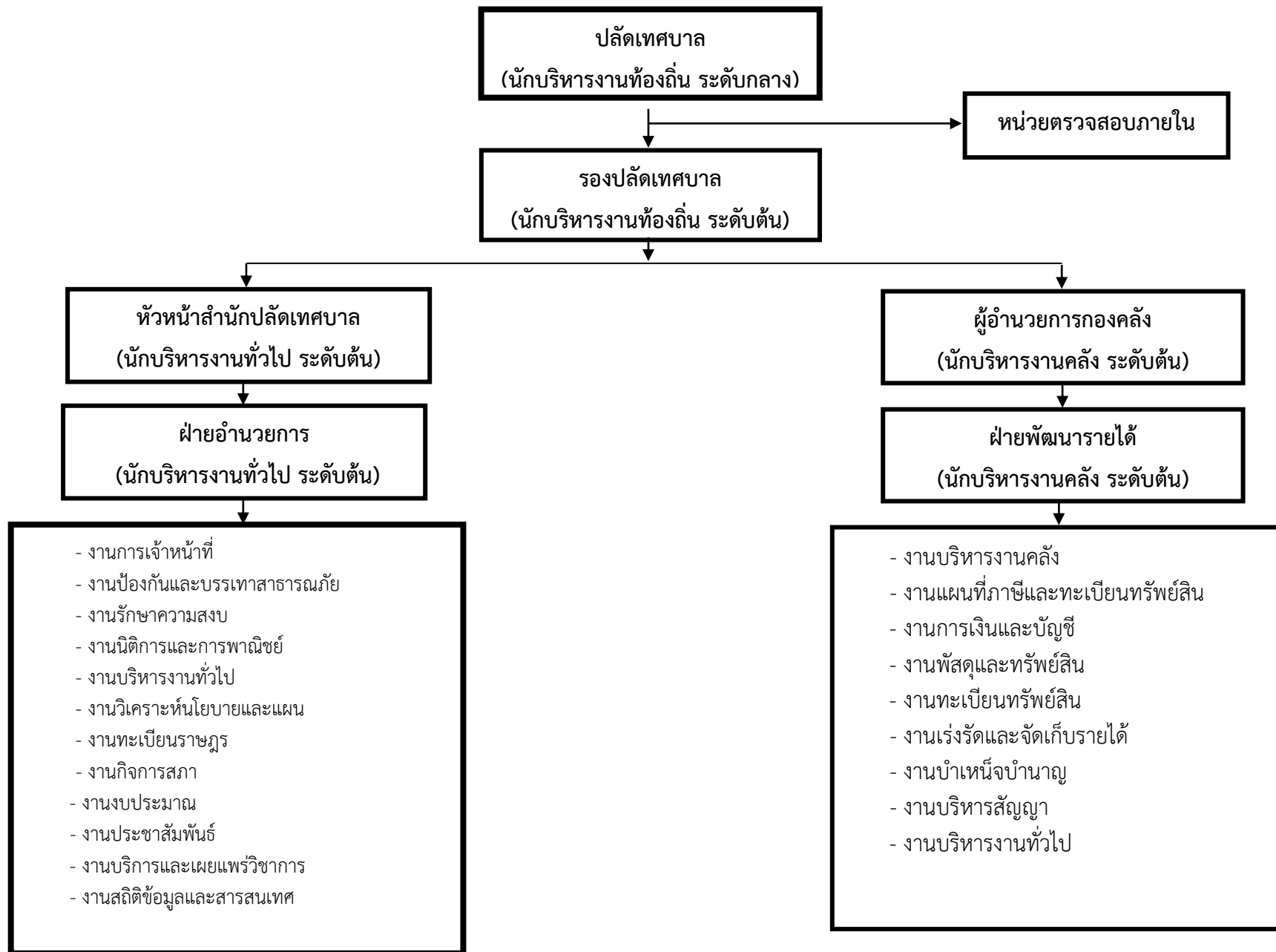
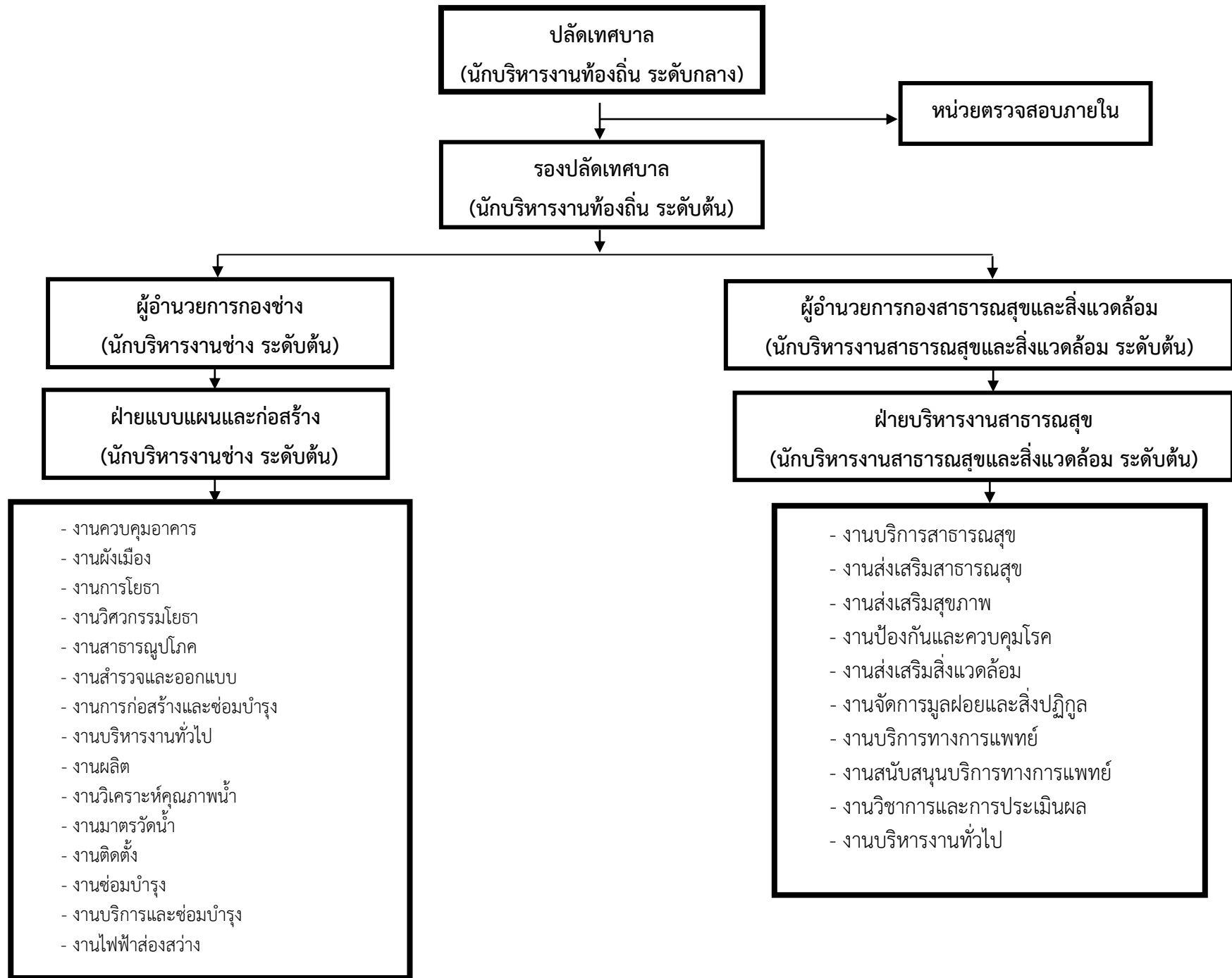
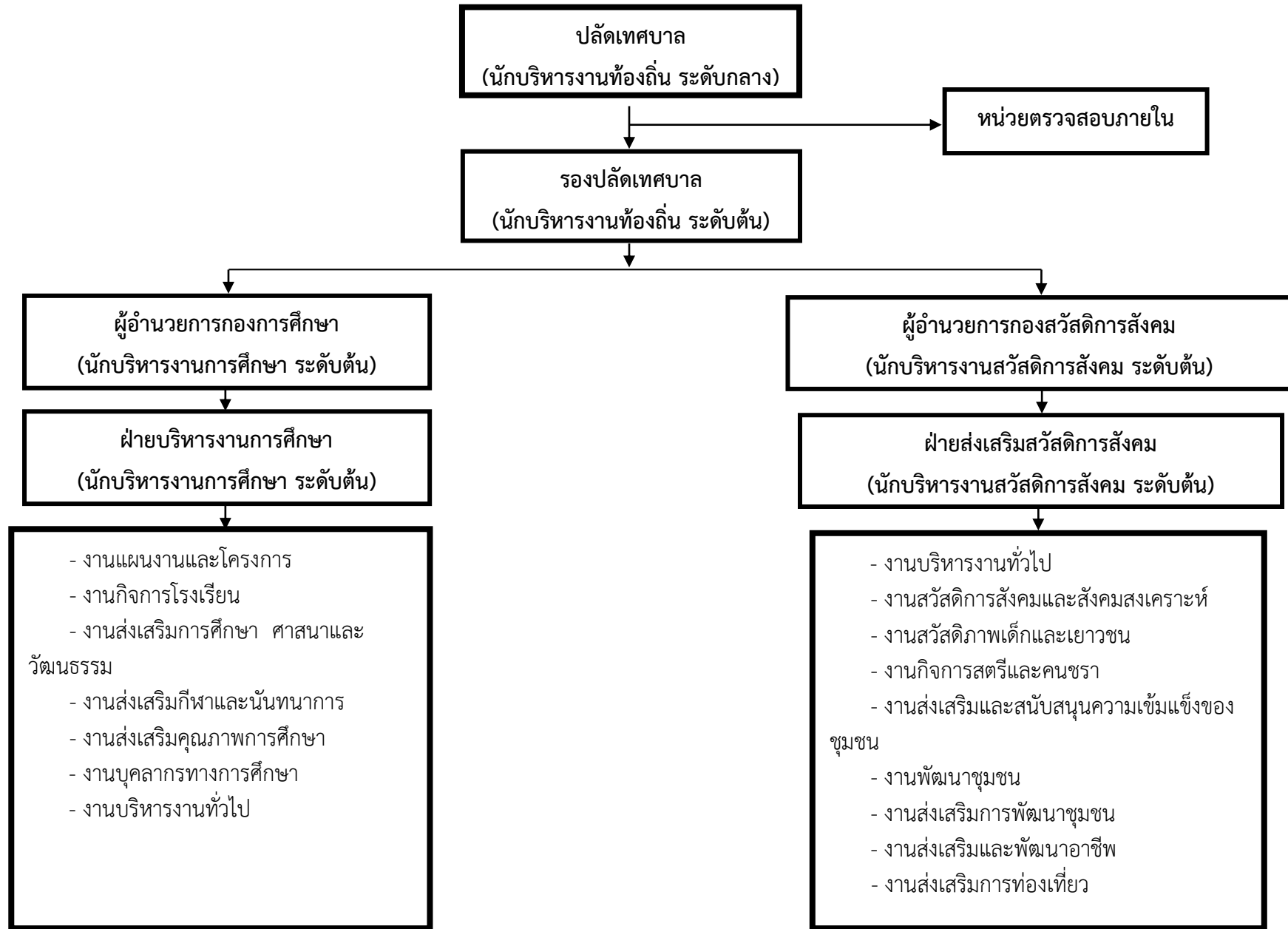


โครงสร้างส่วนราชการเทศบาลสามัญ เทศบาลตำบลสามัคคีพัฒนา



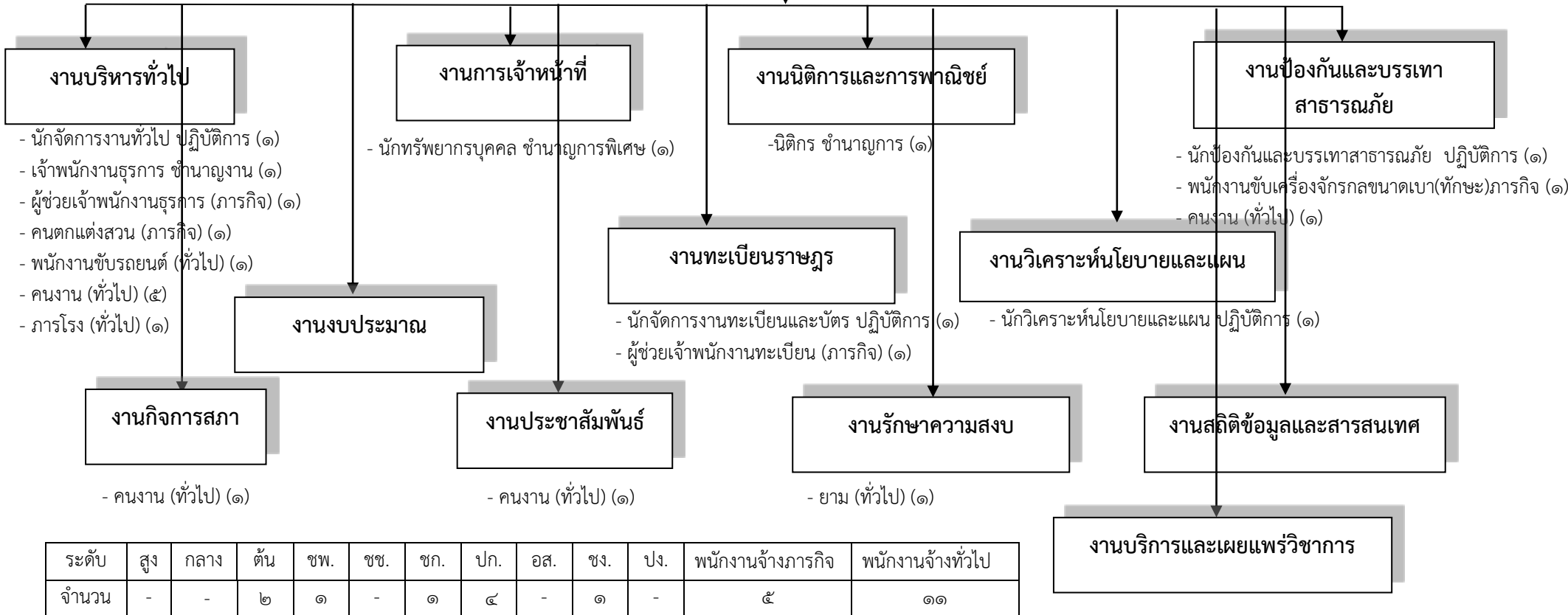




โครงสร้างสำนักปลัดเทศบาล

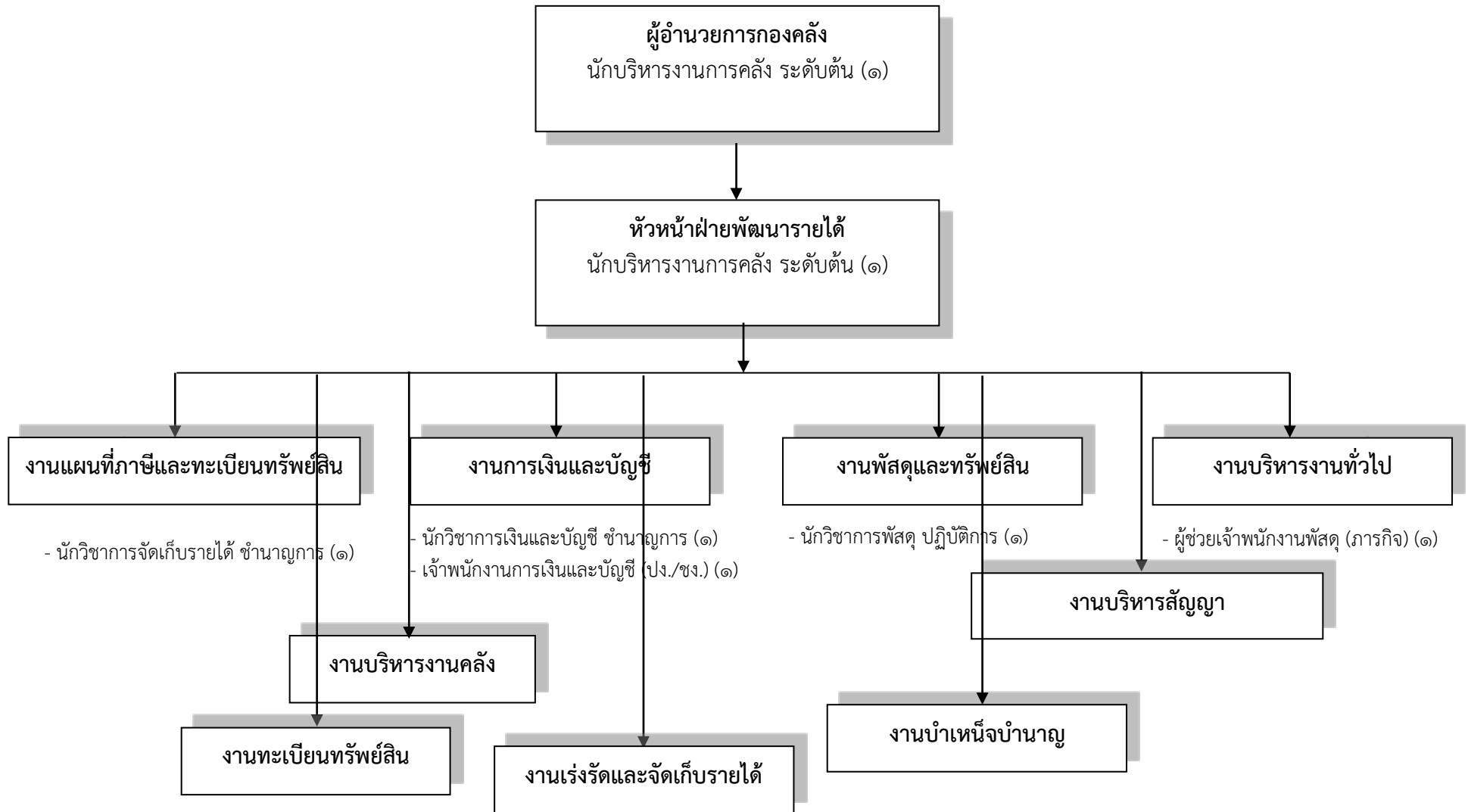
หัวหน้าสำนักปลัดเทศบาล
นักบริหารงานทั่วไป ระดับต้น (๑)

หัวหน้าฝ่ายอำนวยการ
นักบริหารงานทั่วไป ระดับต้น (๑)



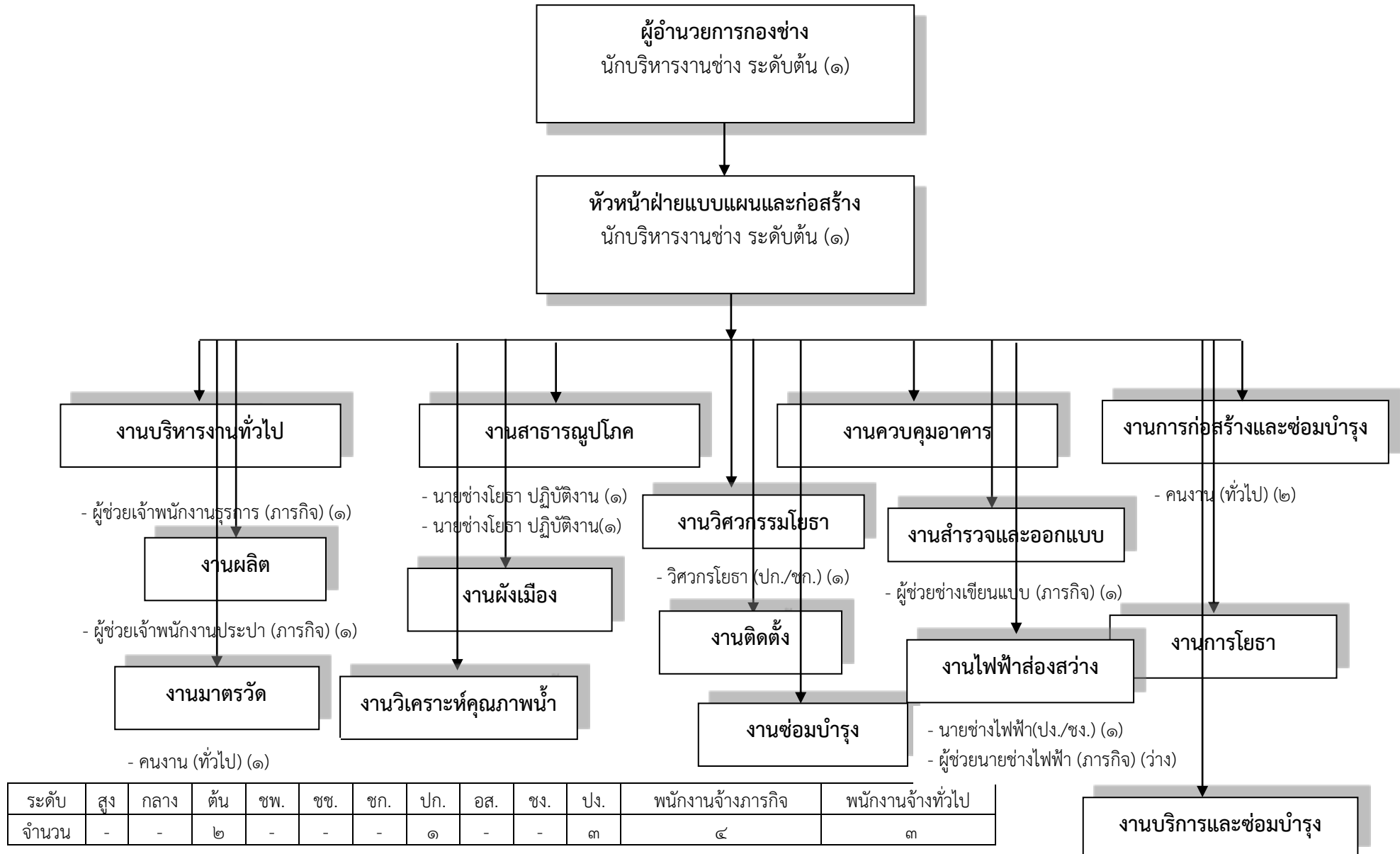
ระดับ	สูง	กลาง	ต้น	ขพ.	ขช.	ชก.	ปก.	อส.	ชง.	ปง.	พนักงานจ้างภารกิจ	พนักงานจ้างทั่วไป
จำนวน	-	-	๒	๑	-	๑	๔	-	๑	-	๕	๑๑

โครงสร้างองค์กร



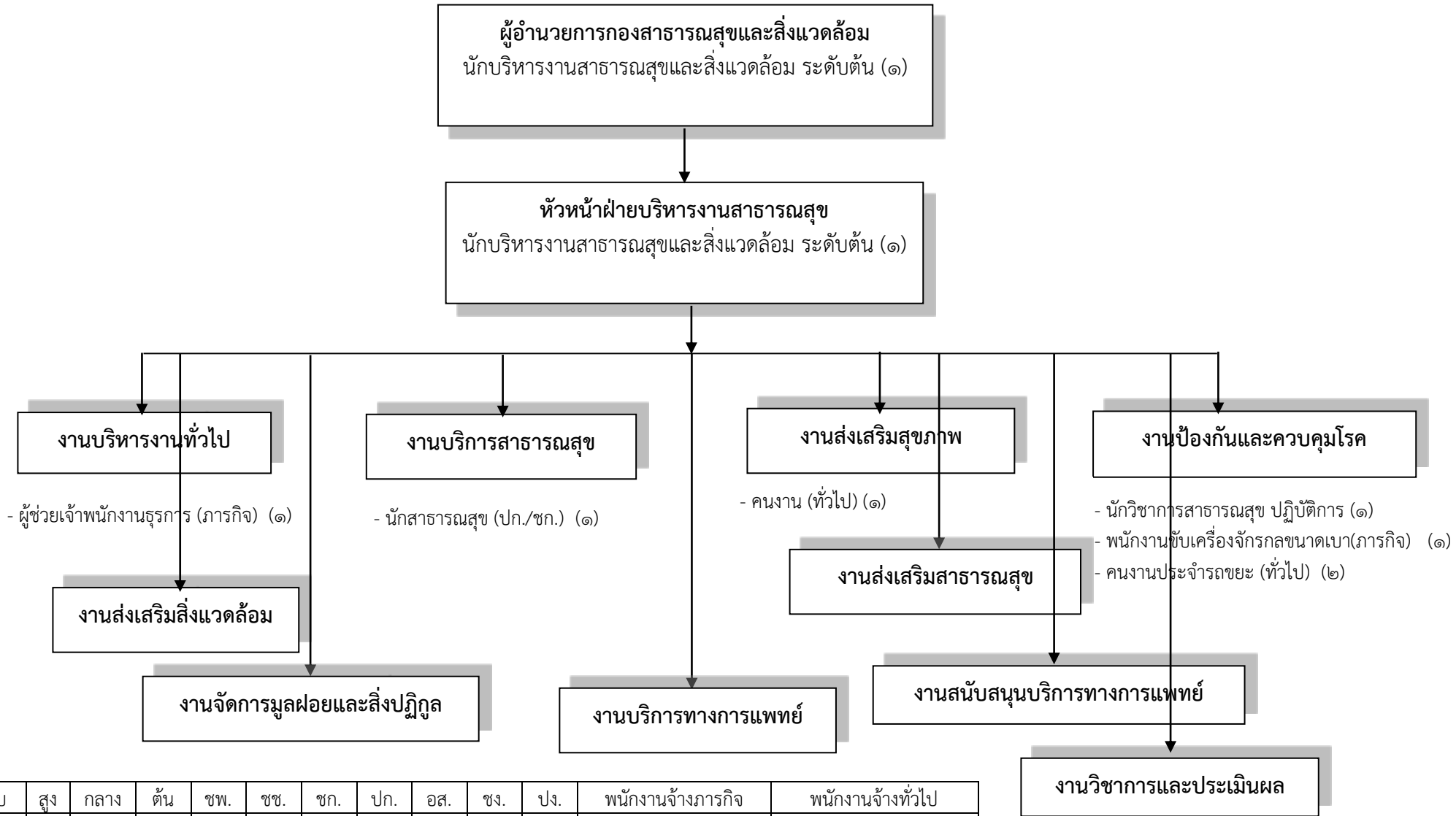
ระดับ	สูง	กลาง	ต้น	ชพ.	ชช.	ชก.	ปก.	อส.	ชง.	ปง.	พนักงานจ้างภารกิจ	พนักงานจ้างทั่วไป
จำนวน	-	-	๒	-	-	๒	๑	-	-	๑	๑	-

โครงสร้างกองช่าง



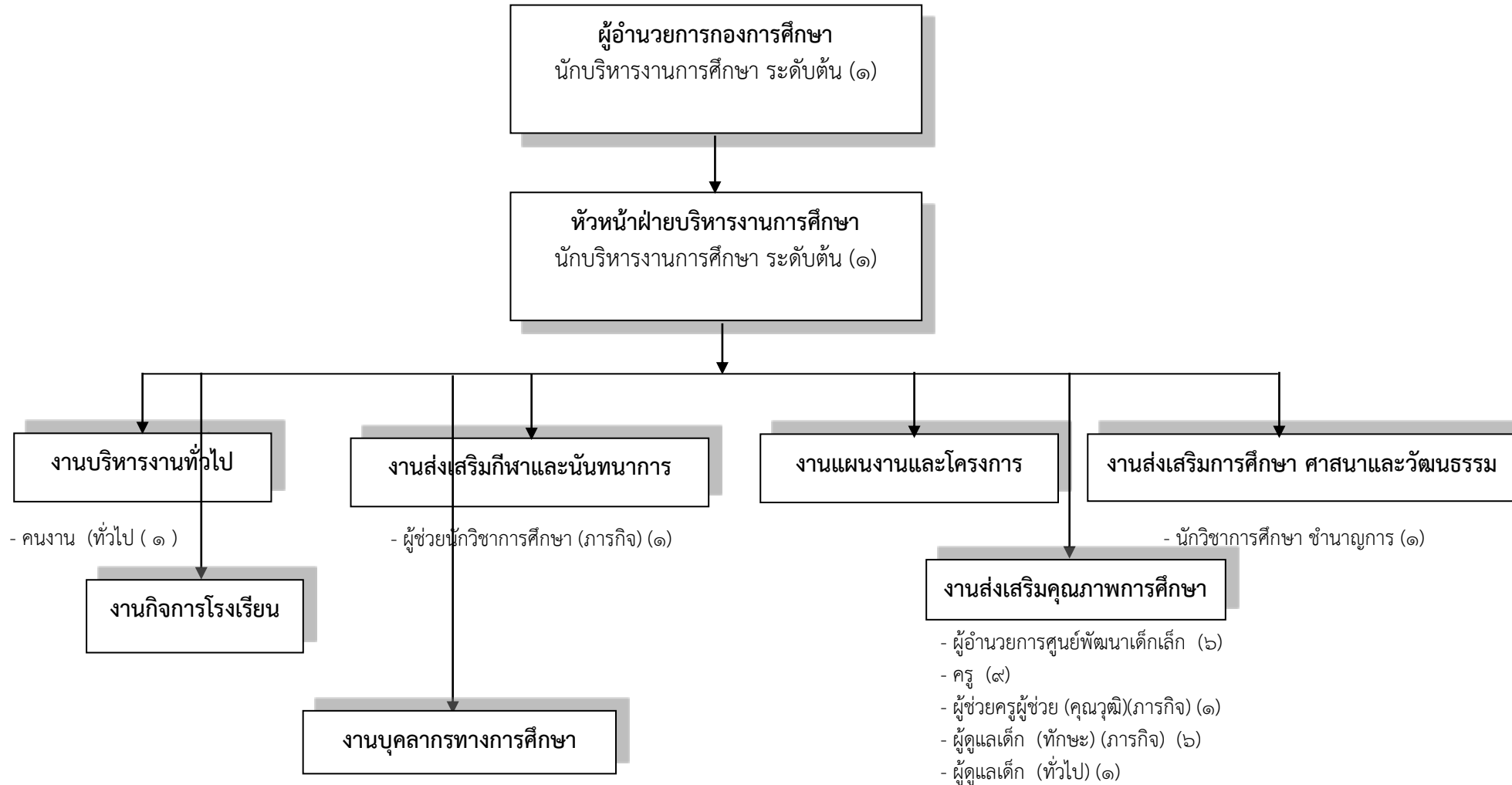
ระดับ	สูง	กลาง	ต้น	ขพ.	ชช.	ชก.	ปก.	อส.	ชง.	ปง.	พนักงานจ้างภารกิจ	พนักงานจ้างทั่วไป
จำนวน	-	-	๒	-	-	-	๑	-	-	๓	๔	๓

โครงสร้างกองการสาธารณสุขและสิ่งแวดล้อม



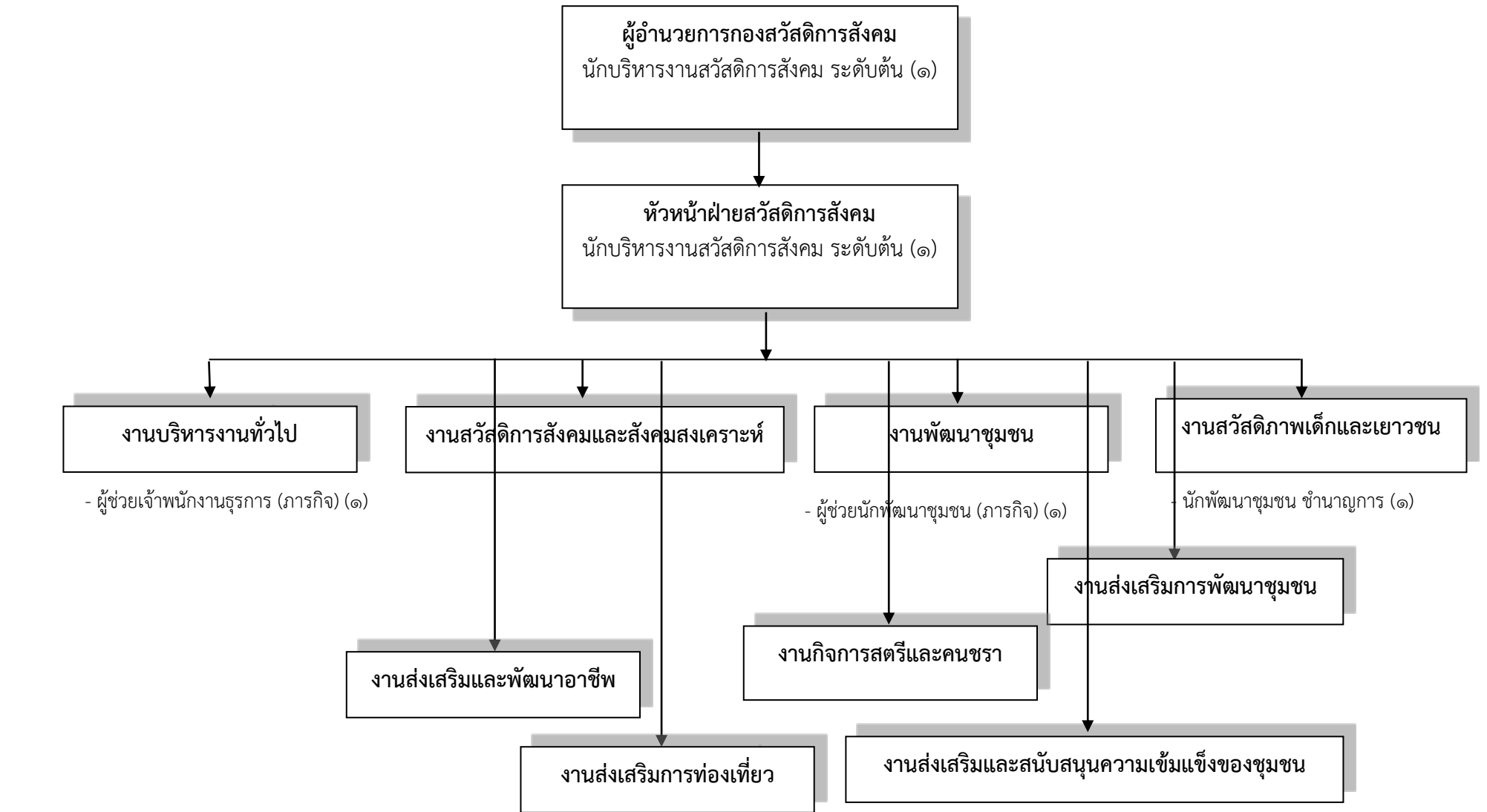
ระดับ	สูง	กลาง	ต้น	ชพ.	ชช.	ชก.	ปก.	อส.	ชง.	ปง.	พนักงานจ้างภารกิจการ	พนักงานจ้างทั่วไป
จำนวน	-	-	๒	-	-	๑	๑	-	-	-	๒	๓

โครงสร้างกองการศึกษา



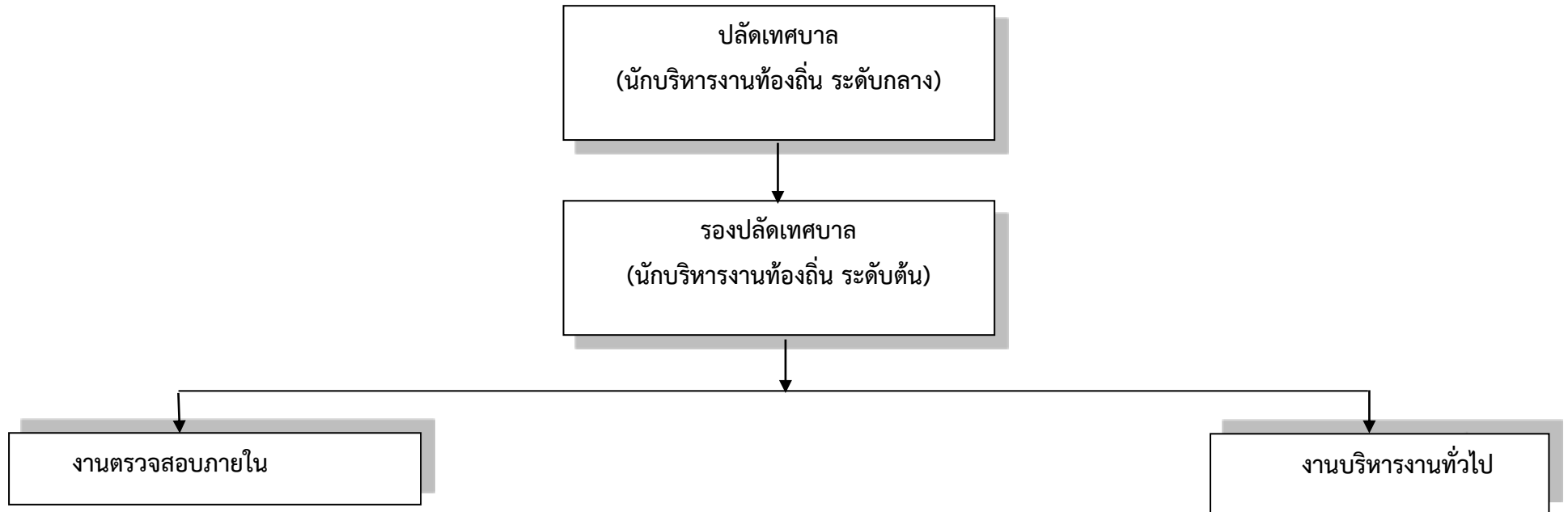
ระดับ	สูง	กลาง	ต้น	ขพ.	ขช.	ขก.	ปก.	อส.	ขง.	ปง.	ครู	พนักงานจ้างภารกิจ	พนักงานจ้างทั่วไป
จำนวน	-	-	๒	-	-	๑	-	-	-	-	๑๕	๙	๒

โครงสร้างกองสวัสดิการสังคม



ระดับ	สูง	กลาง	ต้น	ขพ.	ชช.	ชก.	ปก.	อส.	ขง.	ปง.	พนักงานจ้างภารกิจ	พนักงานจ้างทั่วไป
จำนวน	-	-	๒	-	-	๑	-	-	-	-	๒	-

โครงสร้างหน่วยตรวจสอบภายใน



- นักวิชาการตรวจสอบภายใน ชำนาญการ (๑)

ระดับ	สูง	กลาง	ต้น	ขพ.	ชช.	ชก.	ปก.	อส.	ชง.	ปง.	พนักงานจ้างภารกิจ	พนักงานจ้างทั่วไป
จำนวน	-	-	-	-	-	๑	-	-	-	-	-	-