

กรอบแนวคิดในการวางแผนเส้นทางความก้าวหน้าในสายอาชีพ

เส้นทางความก้าวหน้าในสายอาชีพในด้านบริหาร (Management Track)
และด้านเชี่ยวชาญ (Specialist Track)

กรอบแนวคิดในการวางแผนเส้นทางความก้าวหน้าในสายอาชีพ
เส้นทางความก้าวหน้าในสายอาชีพด้านบริหาร (Management Track)
และด้านเชี่ยวชาญ (Specialist Track)

➤ มีแรงปรารถนาที่จะนำคนและทีมงาน

* มีแรงปรารถนาในการเน้น
คุณภาพผลงาน

➤ เป็นการทำงานเป็นทีม

ความสำเร็จ

* เน้นความเป็นเลิศและความ
เชี่ยวชาญในงาน

➤ เก่งการบูรณาการ

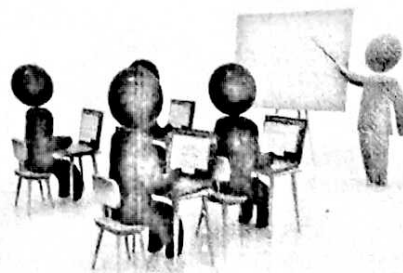
* นวัตกรรม

กลุ่มผู้บริหาร

กลั่นผู้มีความเป็นเลิศในสายงาน/
ผู้เชี่ยวชาญในสายงาน



ความเชี่ยวชาญในสายอาชีพ
จริยธรรม เก่งงาน (Smart)



ความเชี่ยวชาญในสายอาชีพ
จริยธรรม เก่งงาน (Smart)

การเปรียบเทียบโครงสร้างชั้นงานและประเภทตำแหน่ง

เปรียบเทียบโครงสร้างระดับตำแหน่งและประเภทตำแหน่ง

เดิม

ระดับ 11
ระดับ 10
ระดับ 9
ระดับ 8
ระดับ 7
ระดับ 3-5 หรือ 6
ระดับ 2-4 หรือ 5
ระดับ 1-3 หรือ 4

- จำนวนเป็น 11 ระดับ
- มีบัญชีเงินเดือนเดียว

ใหม่

ระดับ รองคณบดี	ระดับ เชี่ยวชาญพิเศษ	ระดับ สูง	ระดับ สูง
ระดับ พิเศษ	ระดับ ชำนาญการพิเศษ	ระดับ สูง	ระดับ สูง
ระดับ ชำนาญงาน	ระดับ ชำนาญการ	ระดับ ต้น	ระดับ ต้น
ระดับ ต้น	ระดับ ต้น	ระดับ ต้น	ระดับ ต้น

ทั่วไป วิชาการ อำนวยการ บริหาร

- จำนวนกลุ่มตำแหน่งเป็น 4 ประเภท อิสระจากกัน
- แต่ละกลุ่มมี 2-5 ระดับ แตกต่างกันตามตำแหน่งและโครงสร้างการทำงานในองค์กร
- มีบัญชีเงินเดือนพื้นฐานแยกแต่ละกลุ่ม
- กำหนดชื่อเรียกระดับตำแหน่งแทนตัวเลข

จำนวนเป็น 10 ระดับ
มีบัญชีเงินเดือนเดียว

จำนวนกลุ่มตำแหน่งเป็น 4 ประเภท

- แต่ละกลุ่มมีการแบ่งระดับตามตำแหน่งและโครงสร้างการทำงานในองค์กร
- มีบัญชีเงินเดือนพื้นฐานแยกแต่ละประเภท/ระดับ
- กำหนดชื่อเรียกระดับตำแหน่ง

บัญชีเปรียบเทียบตำแหน่งและในระบบซีและระบบแห่ง

ระบบซี		ระบบแห่ง	
สายงาน	ระดับ	ประเภท	ระดับ
สายงานที่เริ่มต้น จาก ระดับ 1/2	ระดับ 1 - 4	ทั่วไป	ปฏิบัติงาน
	ระดับ 5 - 6	ทั่วไป	ชำนาญงาน
	ระดับ 7	ทั่วไป	อาวุโส
สายงานที่เริ่มต้น จาก ระดับ 3	ระดับ 3 - 5	วิชาการ	ปฏิบัติการ
	ระดับ 6 - 7	วิชาการ	ชำนาญการ
	ระดับ 8	วิชาการ	ชำนาญการพิเศษ
	ระดับ 9	วิชาการ	เชี่ยวชาญ
สายงานนักบริหาร (ที่ไม่ใช่ตำแหน่ง ปลัด) (รองปลัด)	ระดับ 6 - 7	อำนวยการ ท้องถิ่น	ต้น
	ระดับ 8	อำนวยการ ท้องถิ่น	กลาง
	ระดับ 9	อำนวยการ ท้องถิ่น	สูง
สายงานนักบริหาร (ตำแหน่งปลัด/รอง ปลัด)	ระดับ 6 - 7	บริหารท้องถิ่น	ต้น
	ระดับ 8	บริหารท้องถิ่น	กลาง
	ระดับ 9 - 10	บริหารท้องถิ่น	สูง

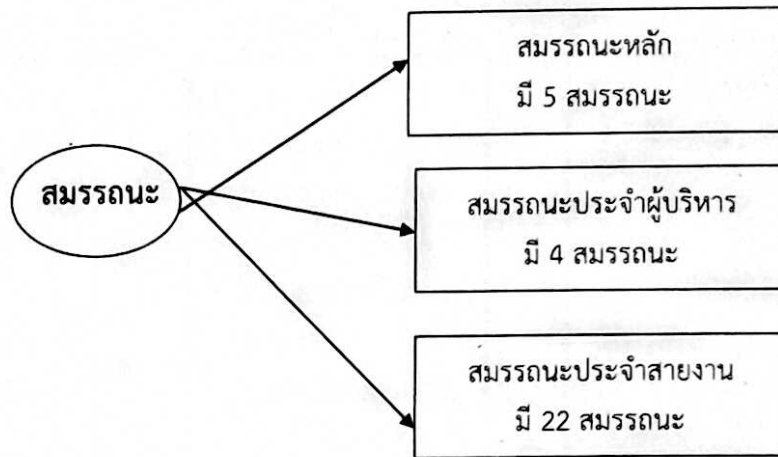
การแบ่งประเภทสมรรถนะ

การแบ่งสมรรถนะ ดังนี้

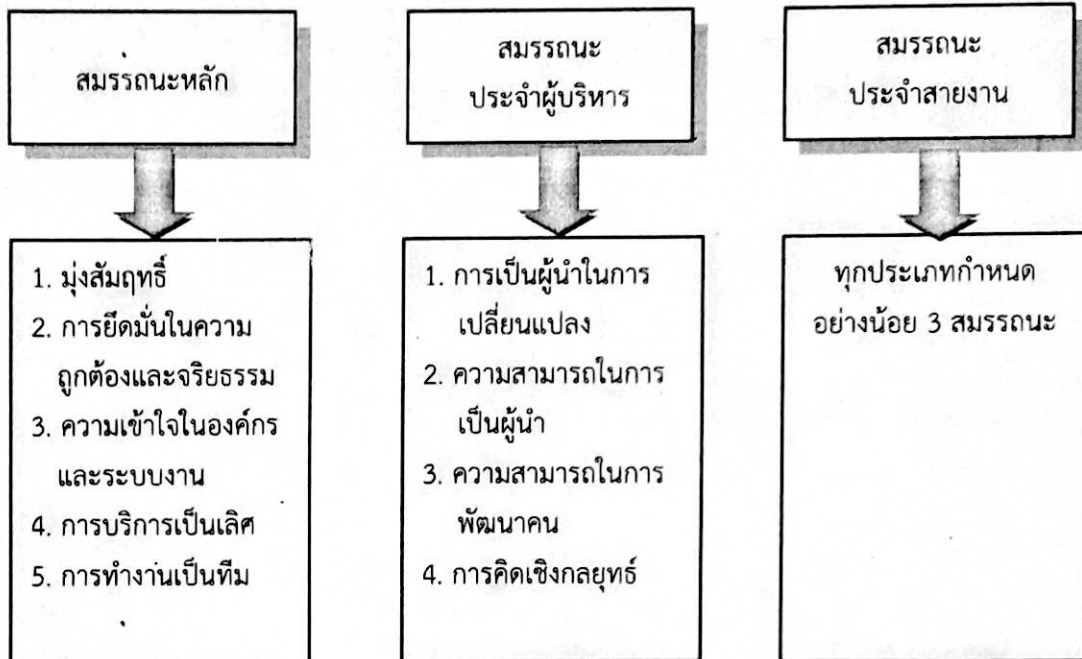
สมรรถนะหลัก คือ สมรรถนะที่ข้าราชการทุกประเภทและทุกระดับตำแหน่งจำเป็นต้องมี

สมรรถนะประจำผู้บริหาร คือ สมรรถนะที่ตำแหน่งประเภทบริหารและอำนวยการ ต้องมีในฐานะผู้นำที่มีประสิทธิภาพ

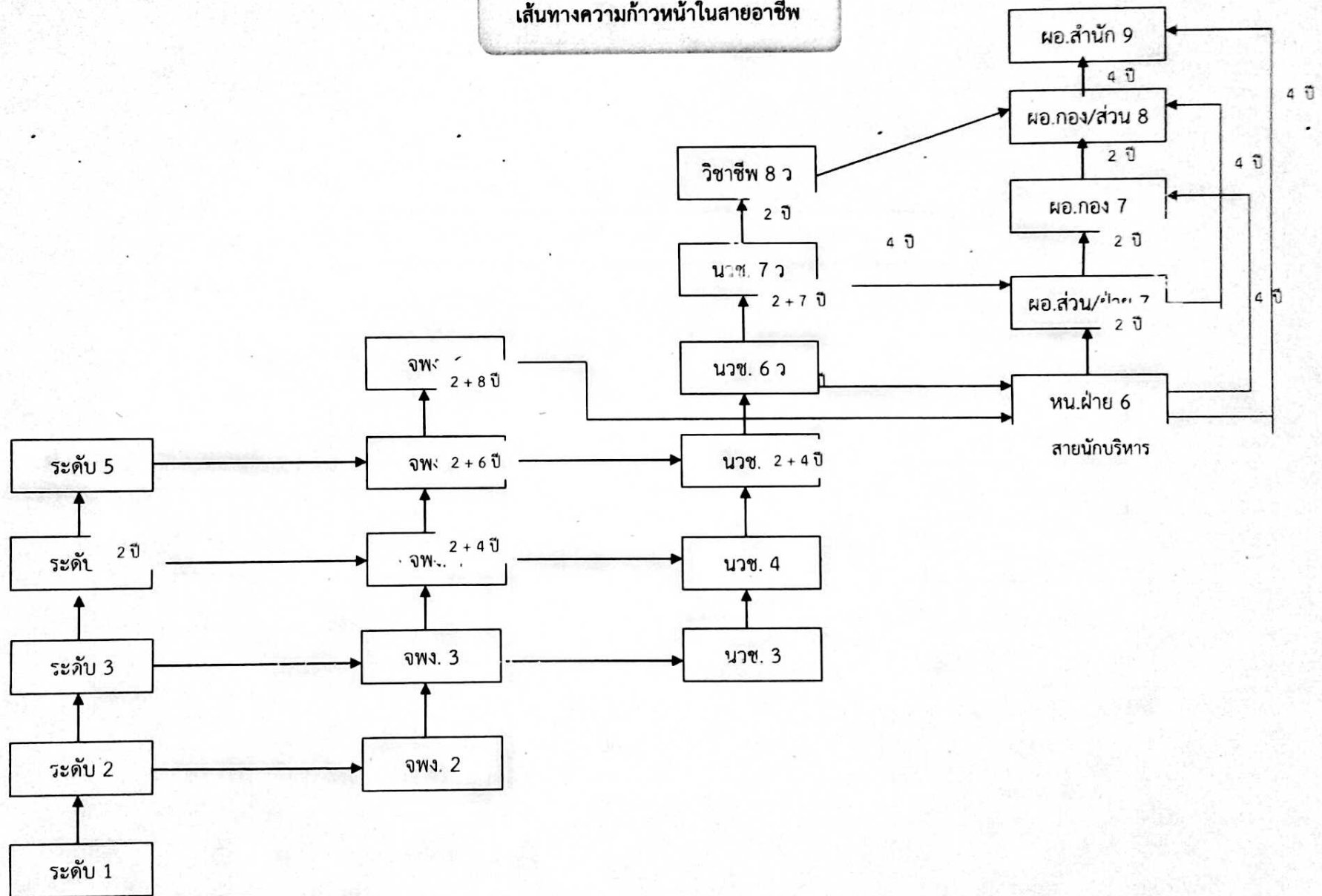
สมรรถนะประจำสายงาน คือ สมรรถนะที่กำหนดเฉพาะสำหรับตำแหน่ง/สายงานต่างๆ เพื่อสนับสนุนการปฏิบัติงานที่ได้ดียิ่งขึ้น

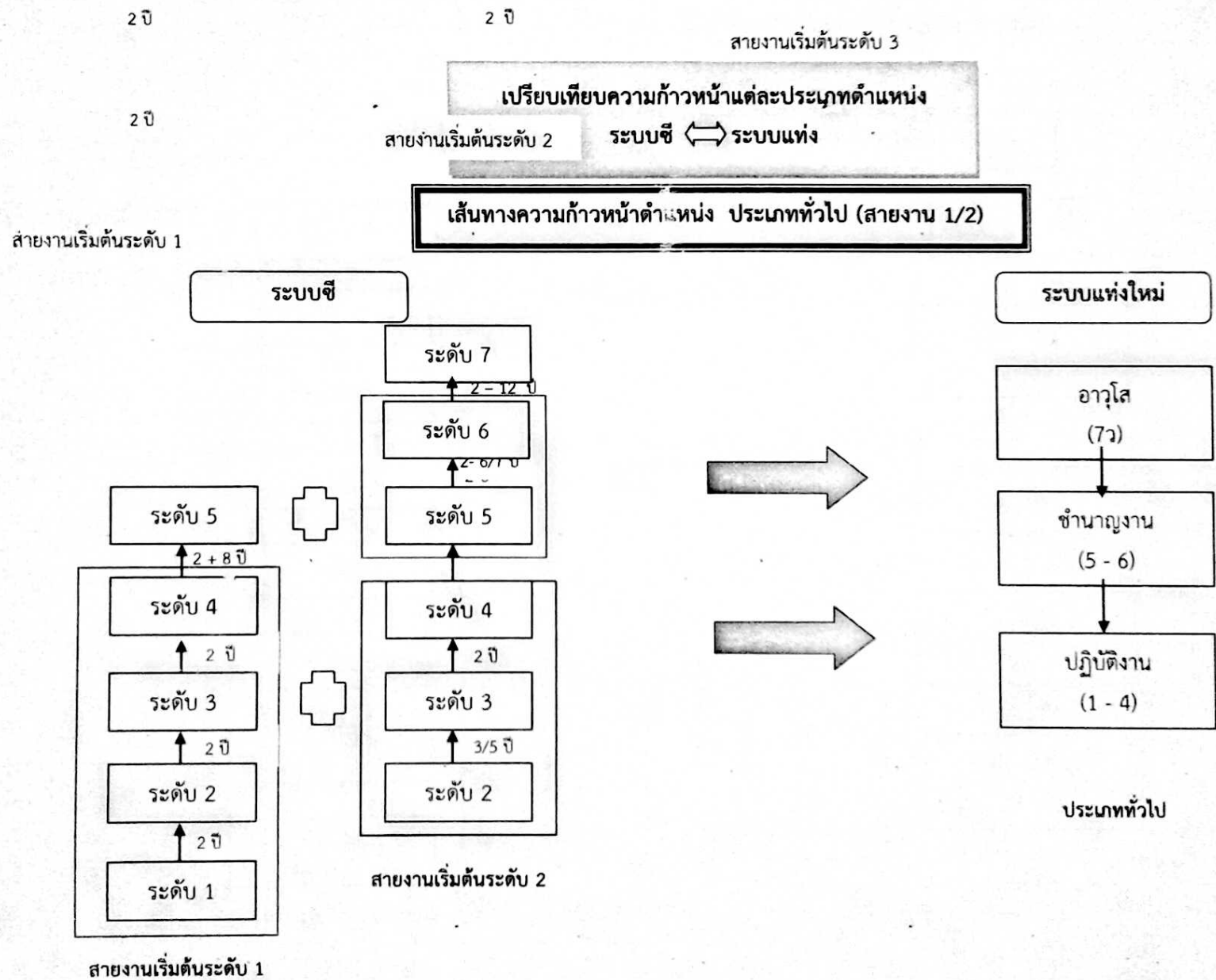


สมรรถนะที่จำเป็นสำหรับการปฏิบัติงาน



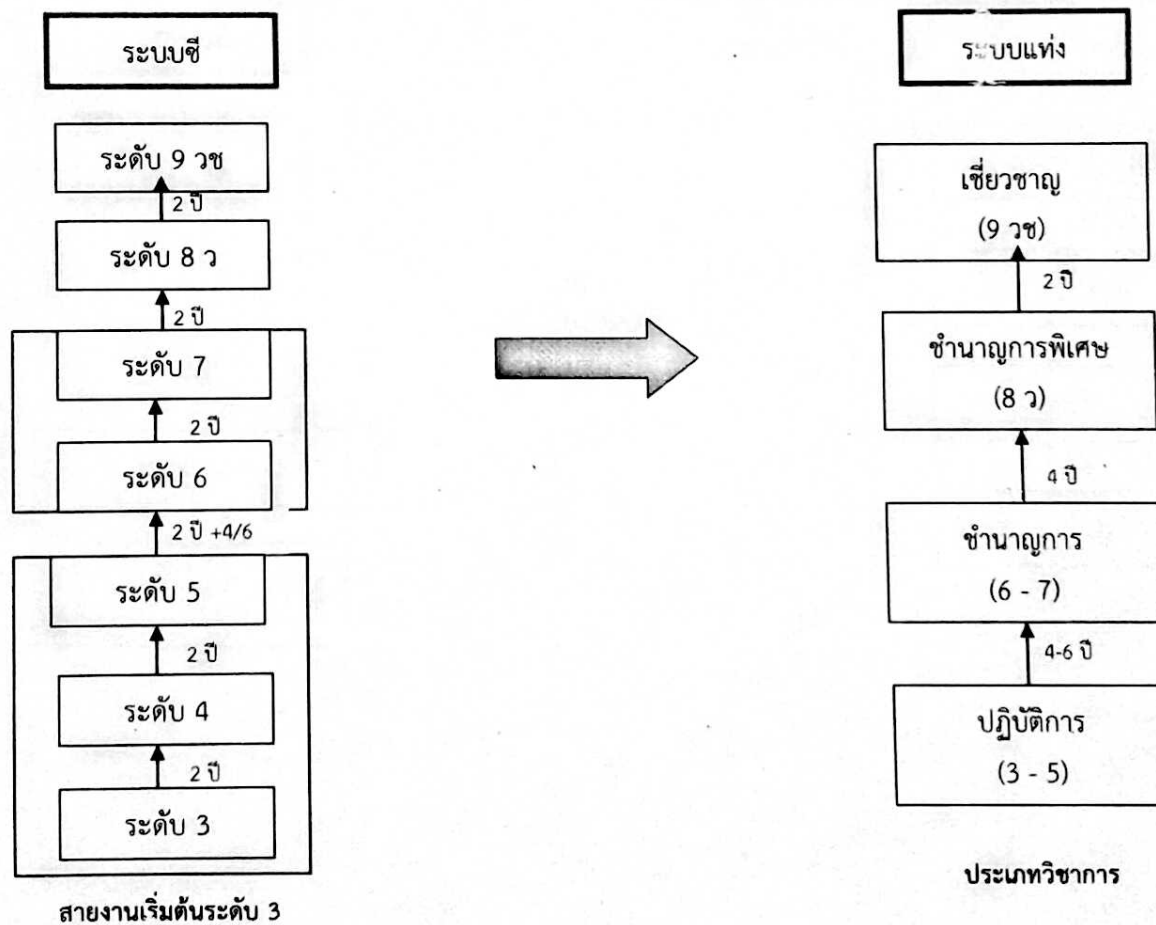
เส้นทางความก้าวหน้าในสายอาชีพ





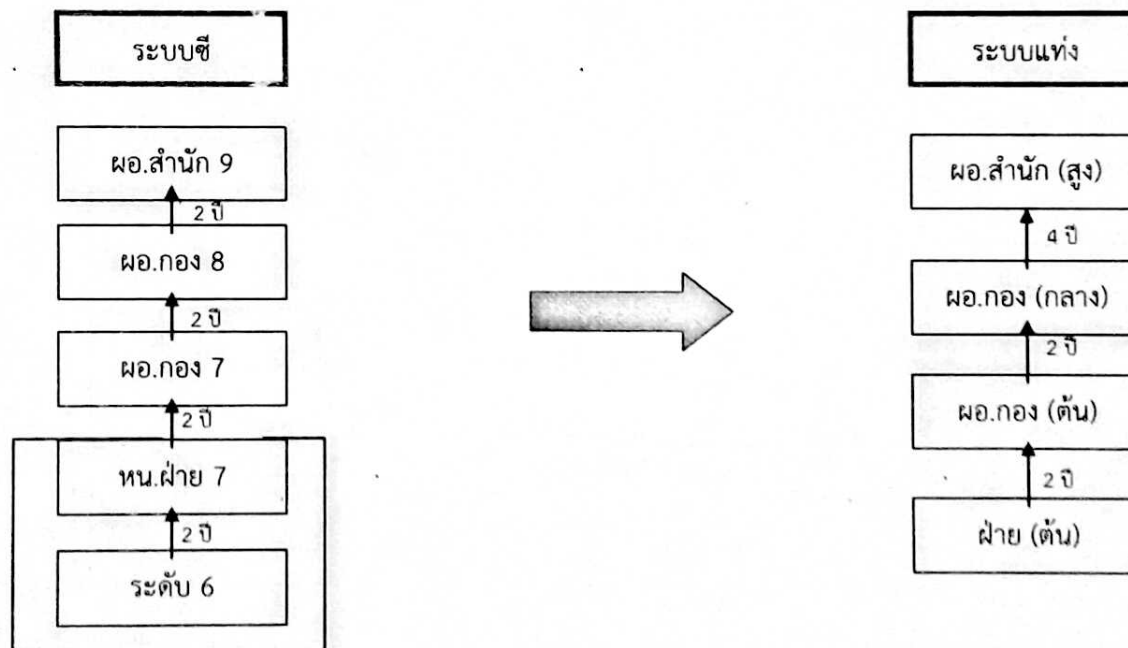
เปรียบเทียบความก้าวหน้าแต่ละประเภทตำแหน่ง (ต่อ)
ระบบซี ↔ ระบบแห่ง

เส้นทางความก้าวหน้าตำแหน่ง ประเภทวิชาการ (สายงาน 3/4)



เปรียบเทียบเส้นทางความก้าวหน้าแต่ละประเภทตำแหน่ง (ต่อ)
ระบบซี ↔ ระบบแท่ง

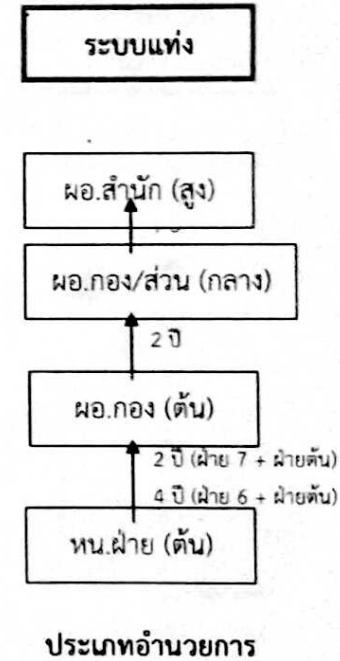
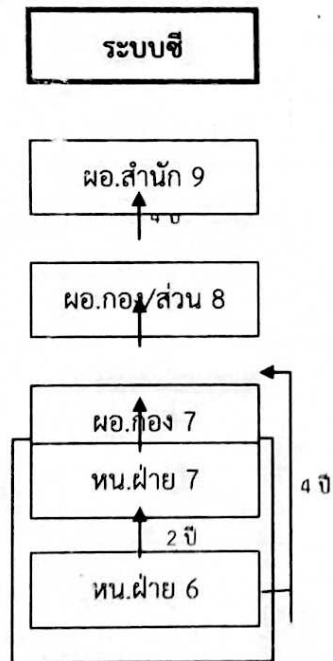
เส้นทางความก้าวหน้าตำแหน่ง ประเภทวิชาการ (สายงาน 3)



อำนาจการ

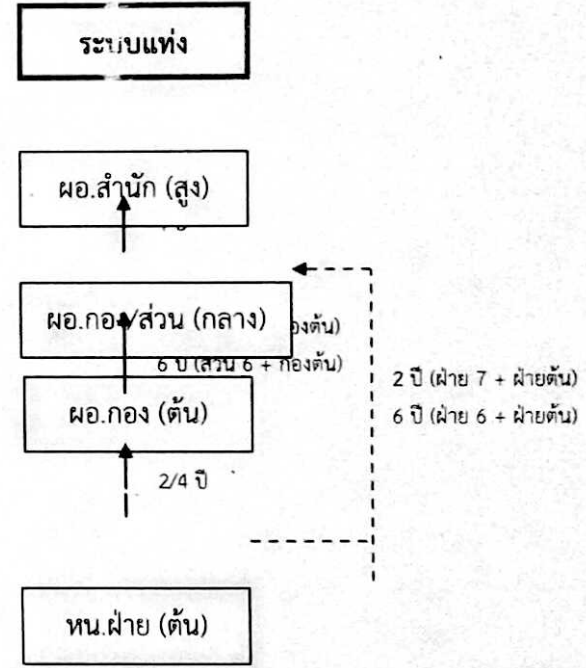
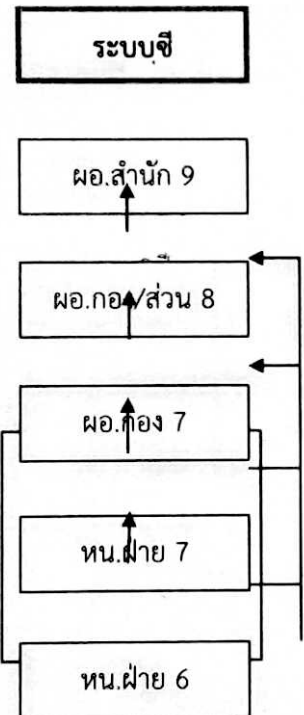
บทเฉพาะกาล ทน.ฝ่าย 6/7 เลื่อนเป็น ผอ.(ต้น)

ประเภทอำนาจการ



บทเฉพาะกาล ทน.ฝ่าย 6/7 เลื่อน ผอ.(กลาง)

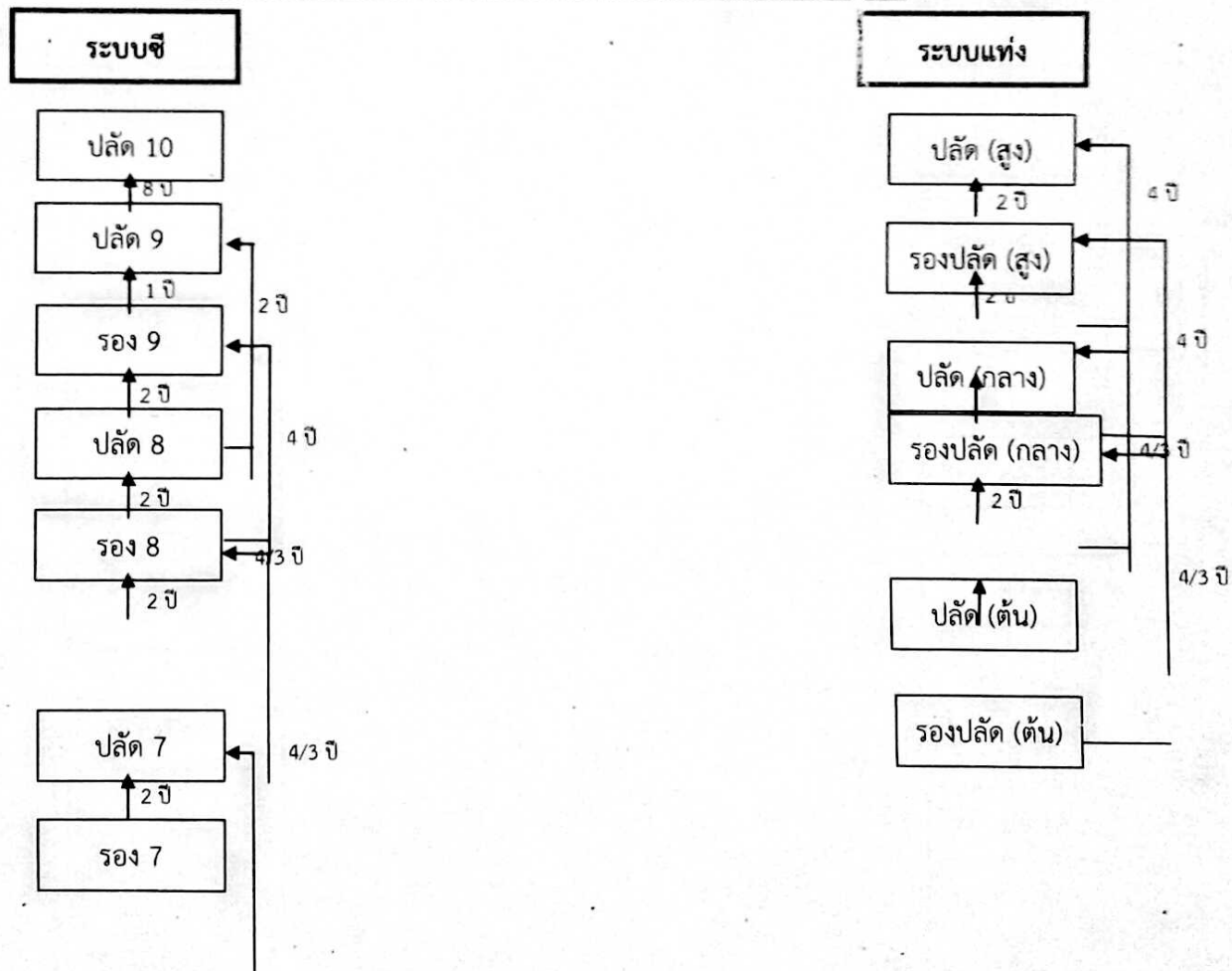
บทเฉพาะกาล ทน.ฝ่าย 7/6, ผอ.7/6 เลื่อนเป็น ผอ.(กลาง)

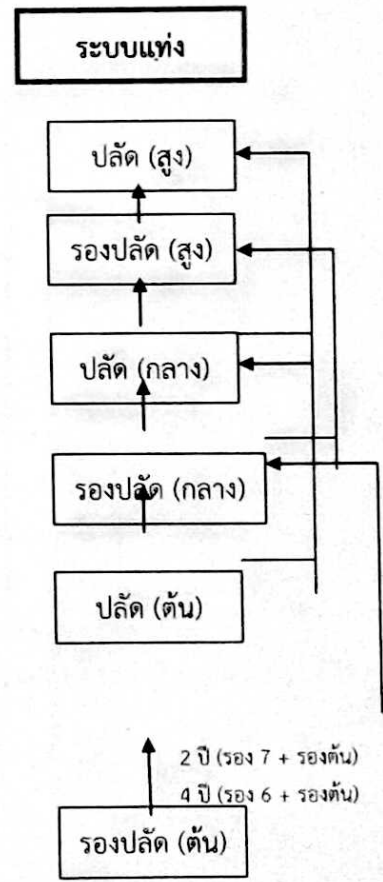
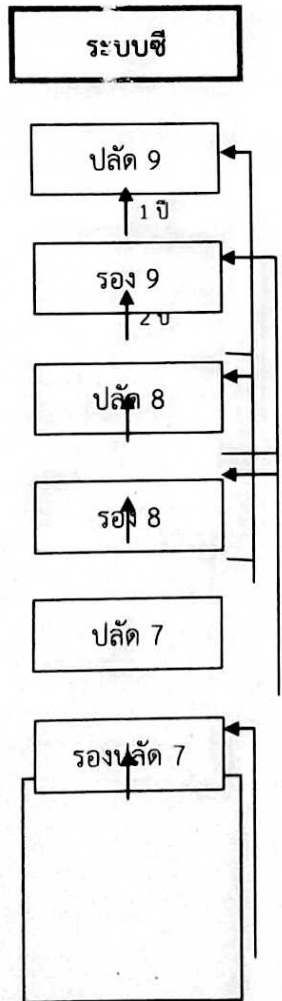
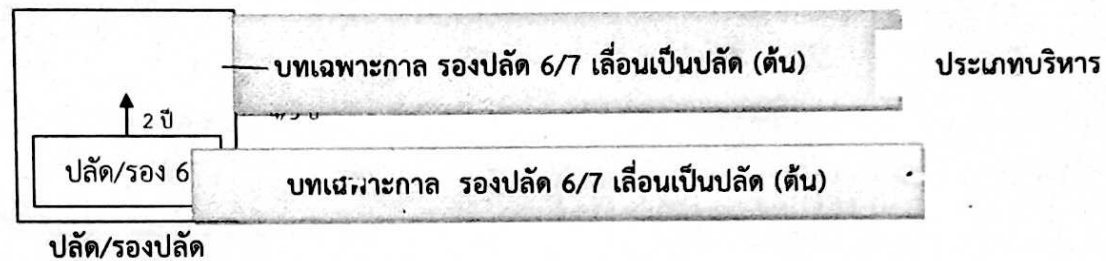


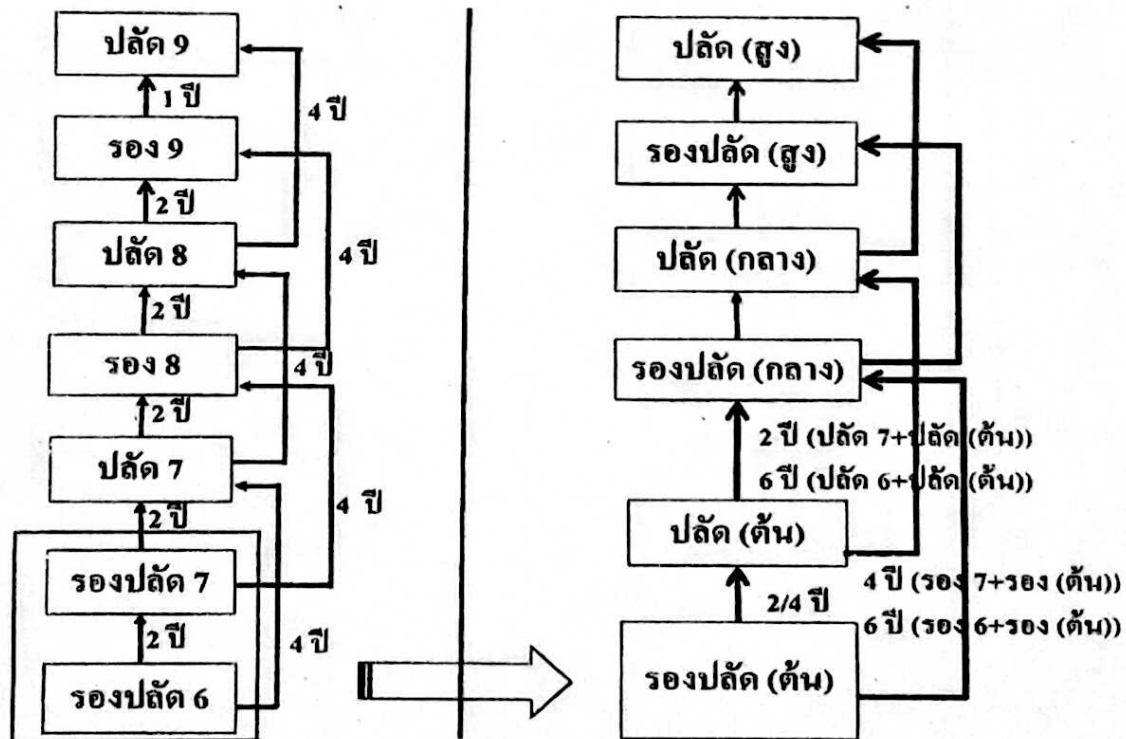
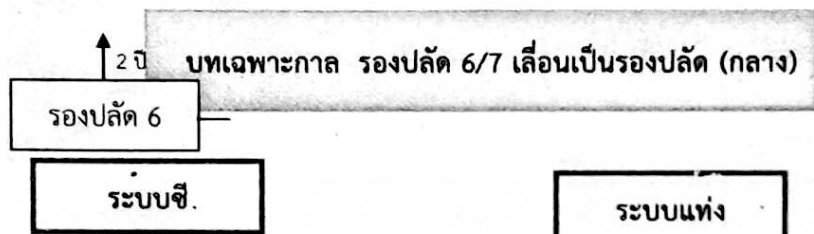
ประเภทอำนาจการ

เปรียบเทียบความก้าวหน้าแต่ละประเภทตำแหน่ง (ต่อ)
ระบบซี. ↔ ระบบแห่ง

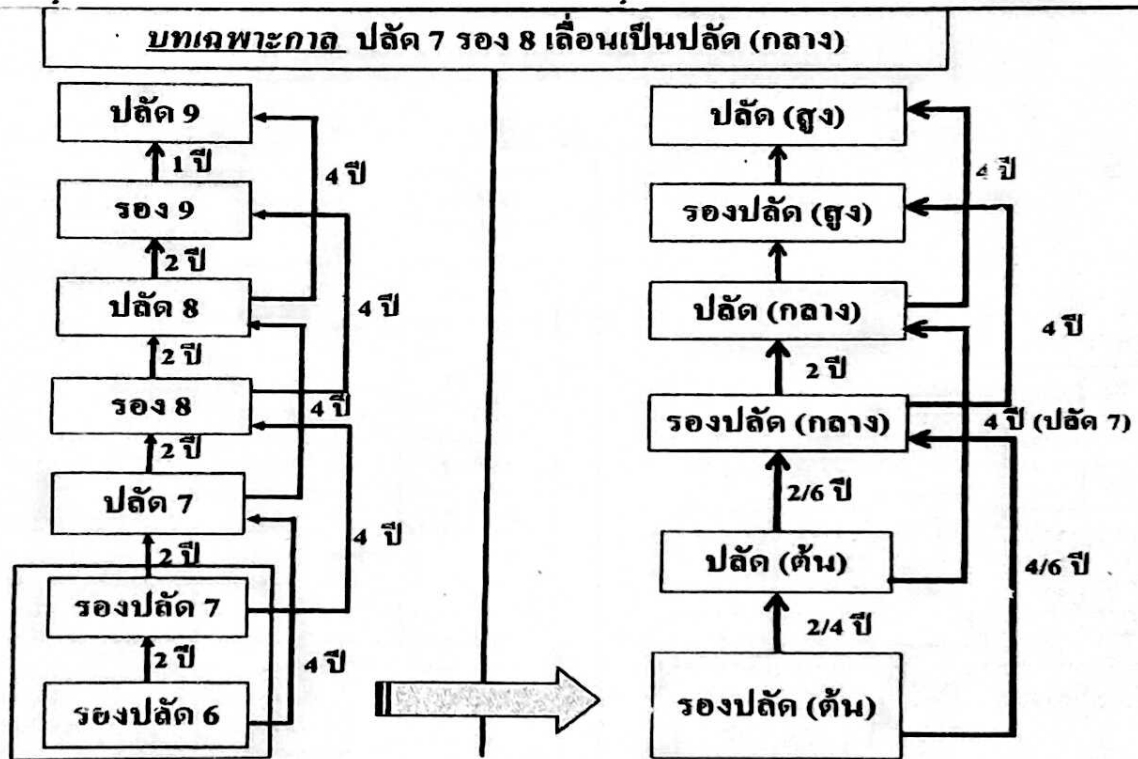
เส้นทางความก้าวหน้า ประเภทบริหาร (ปลัด/รองปลัด)





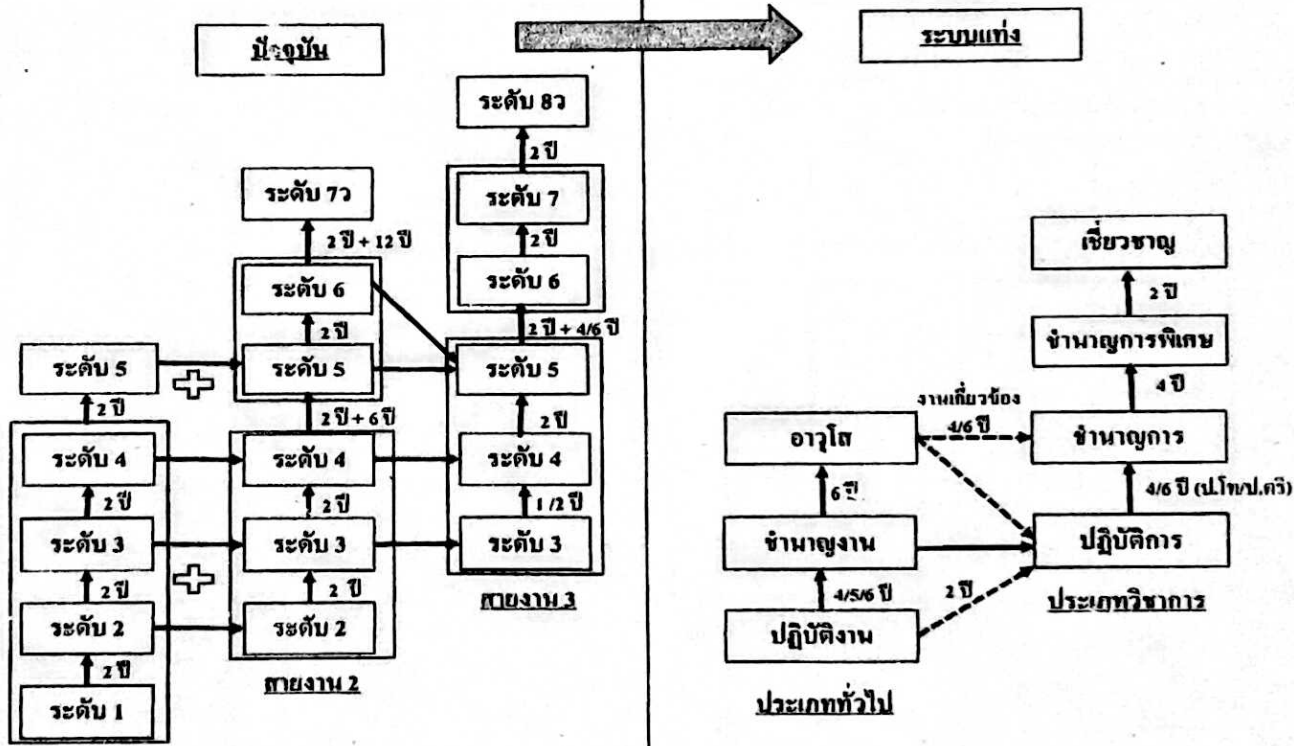


บทเฉพาะกาล ปลัด 7 รอง 8 เลื่อนเป็นปลัด (กลาง)

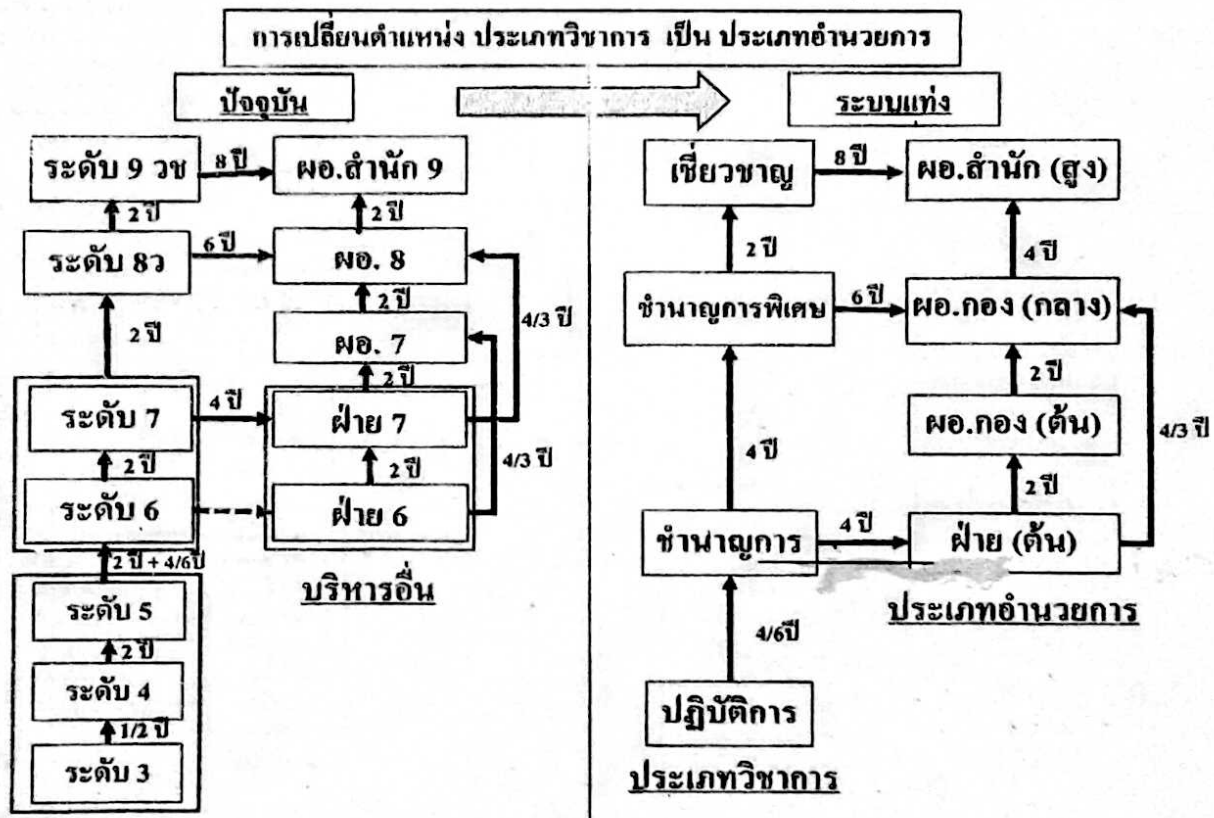


การเปลี่ยนประเภทตำแหน่ง (สายงาน)

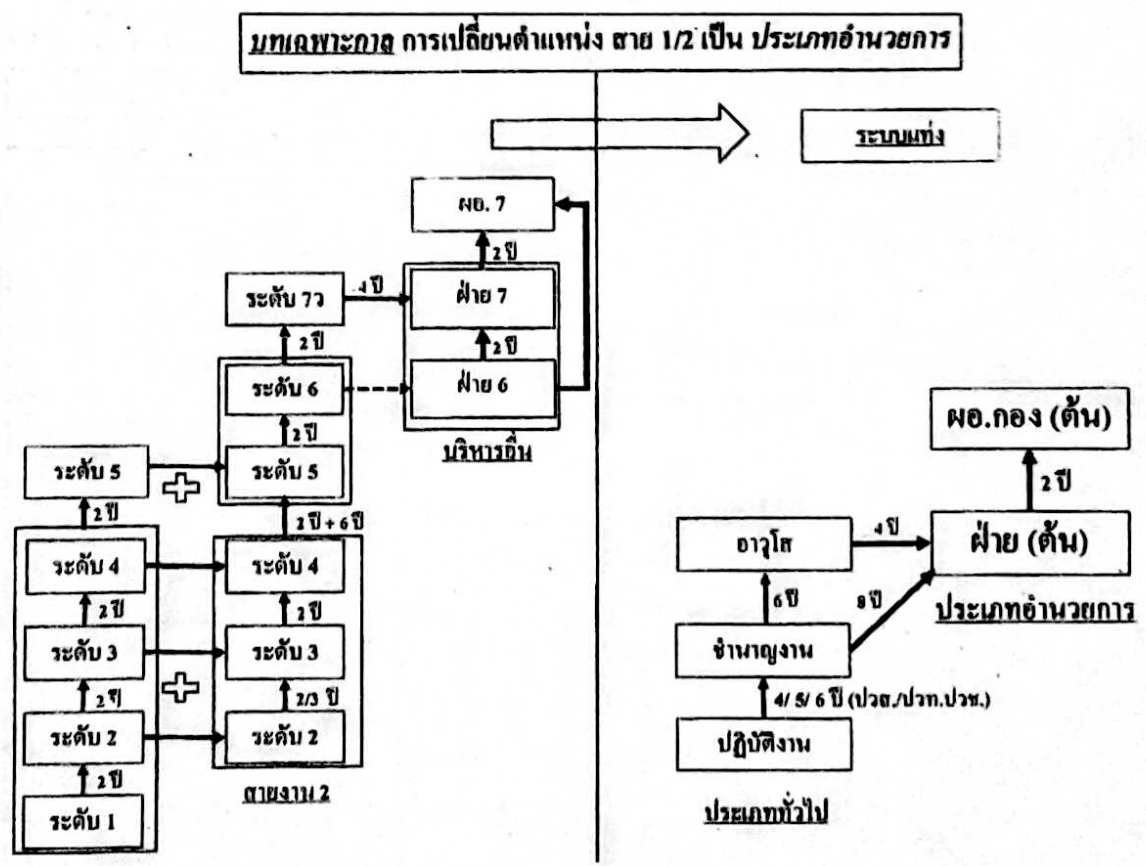
การเปลี่ยนตำแหน่ง ประเภททั่วไป เป็น ประเภทวิชาการ



การเปลี่ยนประเภทตำแหน่ง (สายงาน) ต่อ

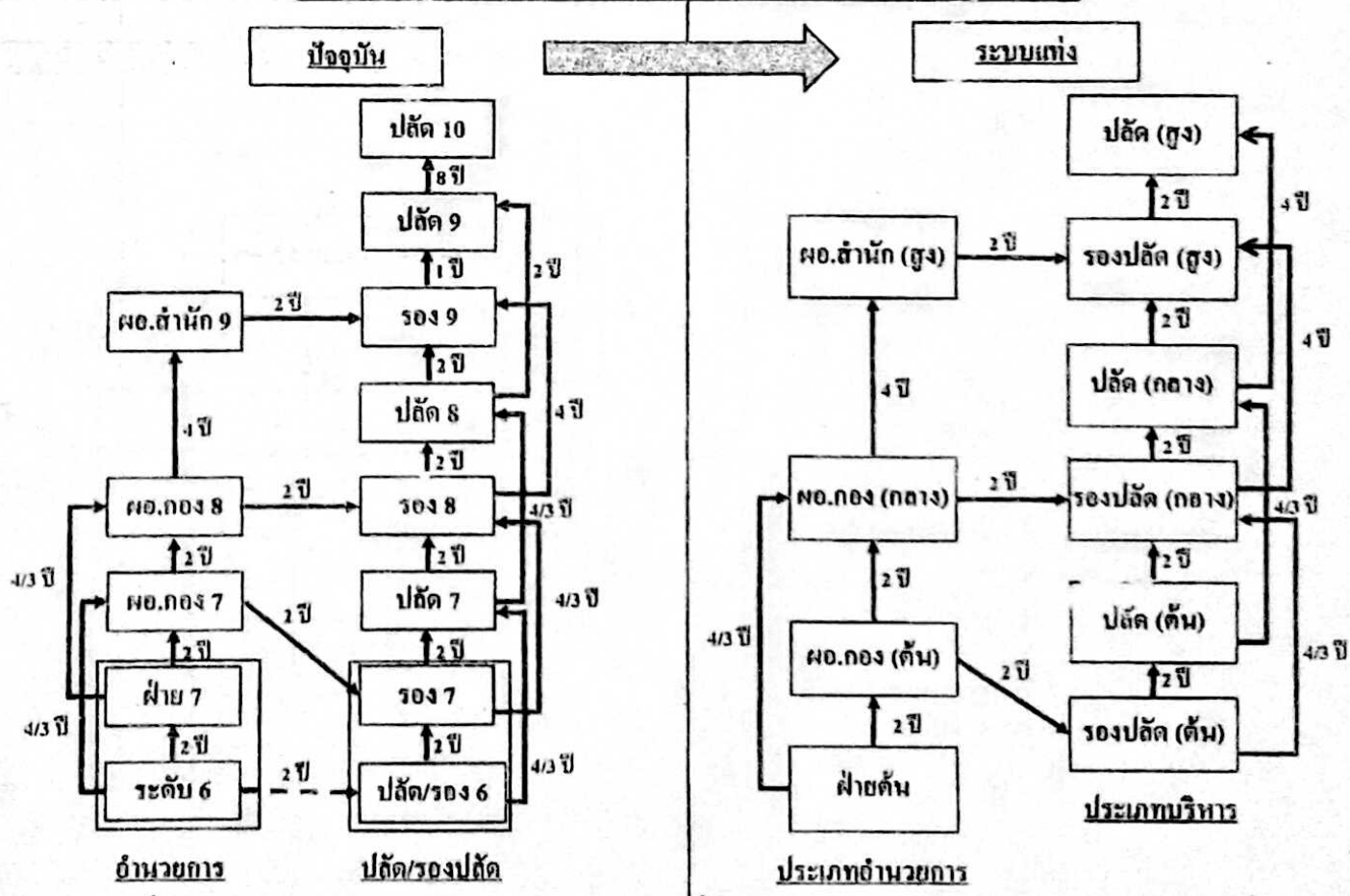


บทเฉพาะกาล การเปลี่ยนประเภทตำแหน่งสาย 1/2 เป็นประเภทอำนาจการ



การเปลี่ยนประเภทตำแหน่ง (สายงาน) ต่อ

การเปลี่ยนตำแหน่ง ประเภทอำนาจการ เป็น ประเภทบริหาร



บทเฉพาะกาล ผอ.กอง 6/7 เปลี่ยนเป็นรองปลัด (ระดับต้น)

บทเฉพาะกาล กอง 6/7 เปลี่ยนเป็น รองปลัด (ระดับต้น)

